

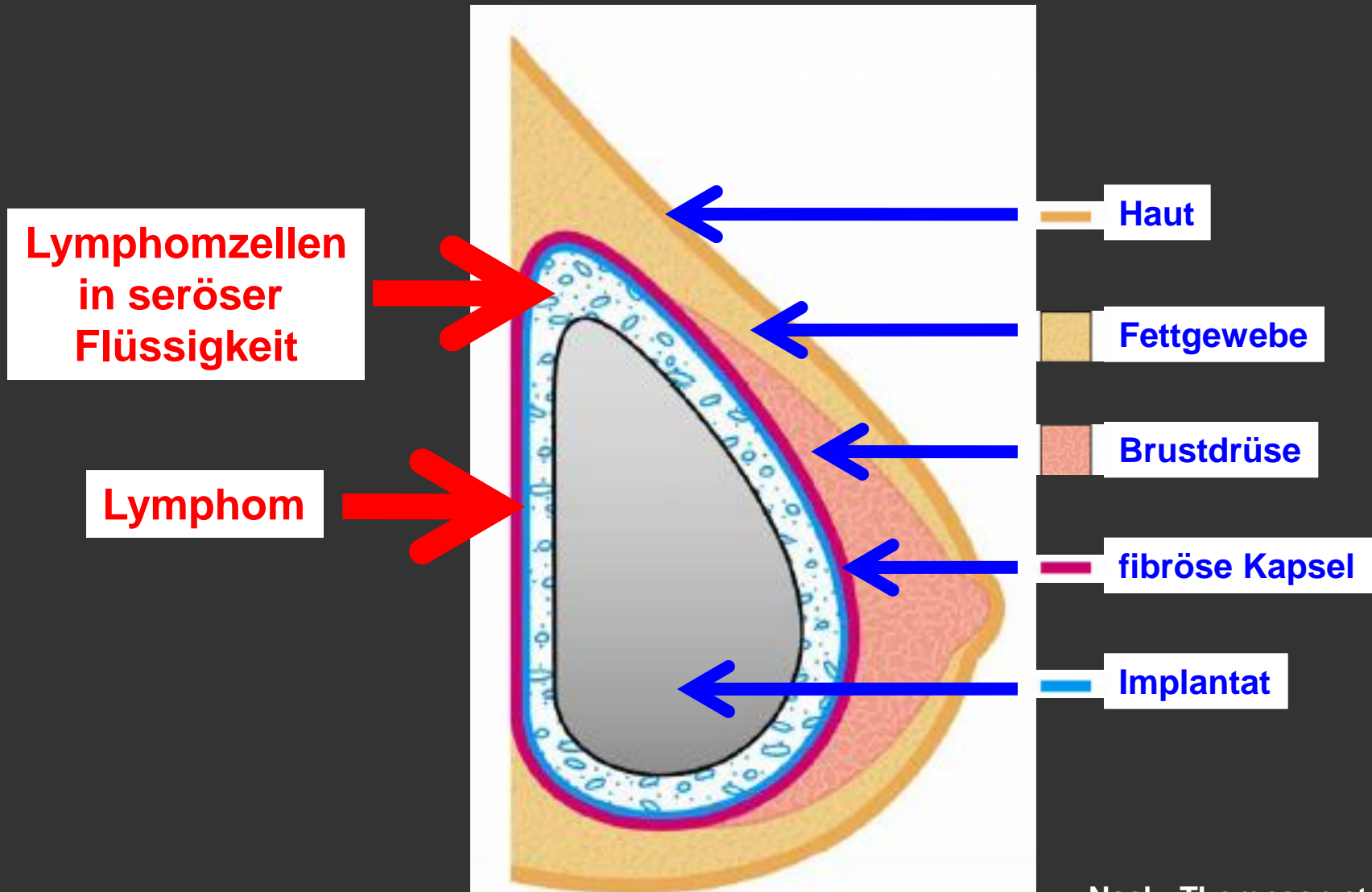
Anaplastische
großzellige Lymphome
bei Frauen mit
Brustimplantaten

Hämatologie / Onkologie

**Prof. Dr. med. Bernhard Wörmann
Berlin**

Pathologie

**Prof. Dr. med. Ioannis Anagnostopoulos
Berlin**



Anaplastische großzellige Lymphome (ALCL) bei Frauen mit Brustimplantaten

Erstbeschreibung

1997

Inzidenz (geschätzt)

1 / 500.000 bis 3 / 100.000.000 / Jahr

Klinische Symptomatik

**Implantat – bezogen:
seröse Flüssigkeit
Kapselkontrakturen
Raumforderung**

Anaplastische großzellige Lymphome (ALCL) bei Frauen mit Brustimplantaten

Histologie / Zytologie

anaplastisches großzelliges Lymphom

Immunmarker

CD30

positiv

ALK

negativ

T Zell Marker

unterschiedlich

B Zell Marker

negativ

Anaplastische großzellige Lymphome (ALCL) bei Frauen mit Brustimplantaten

Größte Zusammenfassung publizierte Fälle **173**

Brody et al., Plastic and Reconstructive Surgery 135:695-705, 2015,
DOI: 10.1097/PRS.0000000000001033

Alter in Jahren **28 – 87**

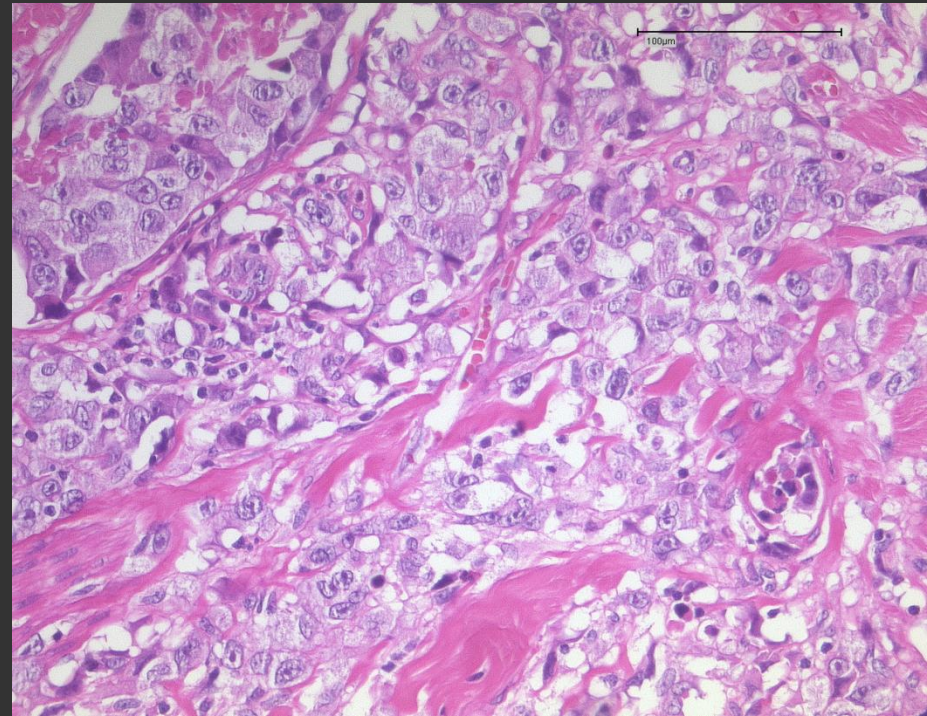
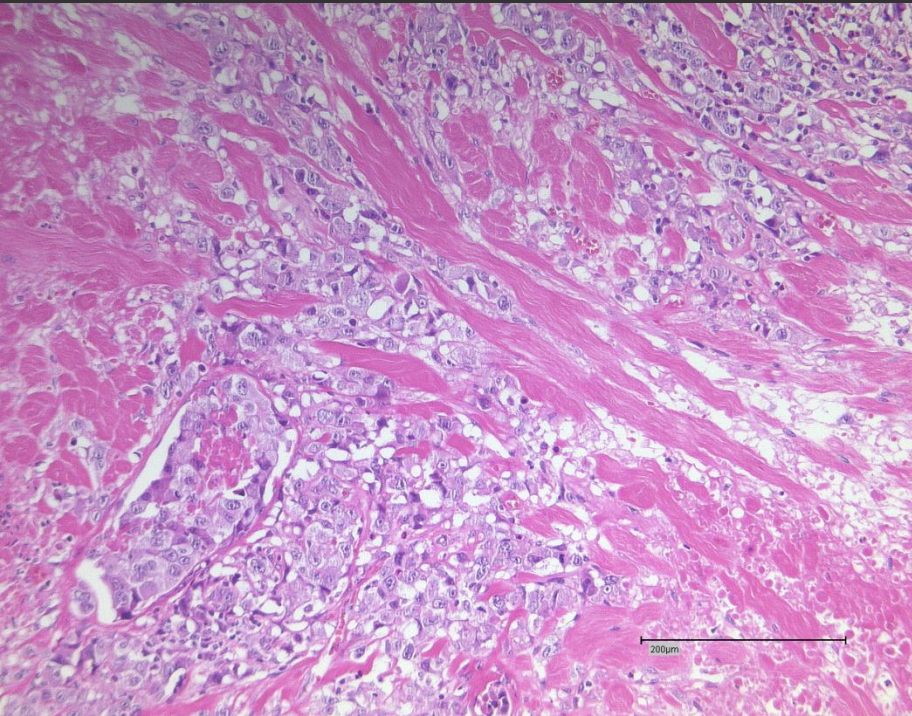
**Zeit vom Implantat bis zur Diagnose des
Lymphoms in Jahren** **1 – 23**

Anaplastische großzellige Lymphome (ALCL) bei Frauen mit Brustimplantaten

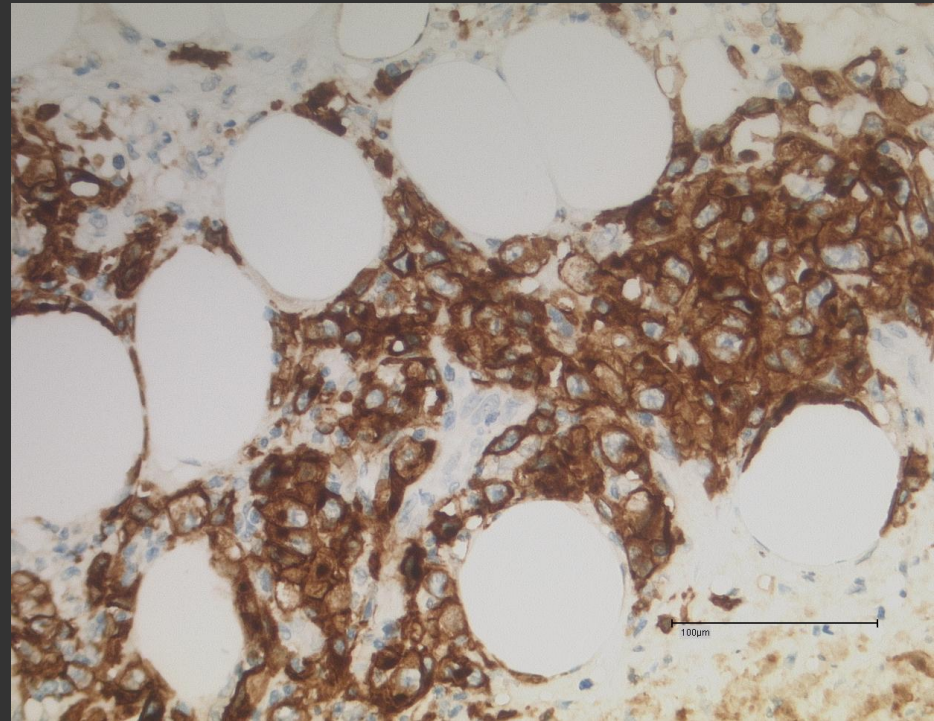
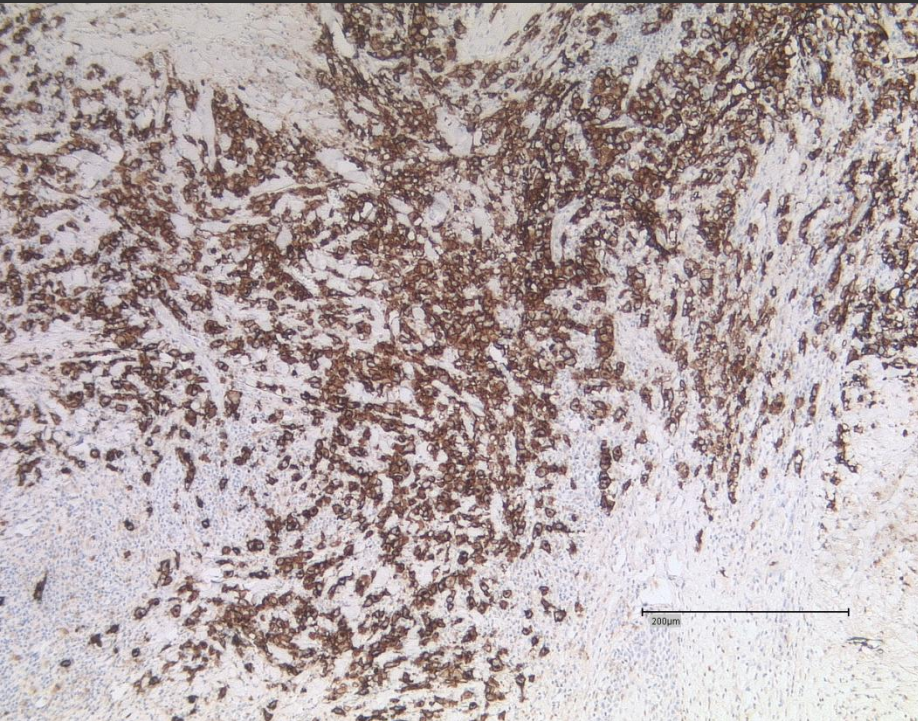
Anlass des Implantats	kosmetisch	55 %
	Rekonstruktion	45 %
Inhalt des Implantats	Silikon	56 %
	Kochsalz	44 %
Oberfläche des Implantats	aufgeraut	häufig
	glatt	selten

Quellen: Brody et al., 2015, DOI: 10.1097/PRS.0000000000001033

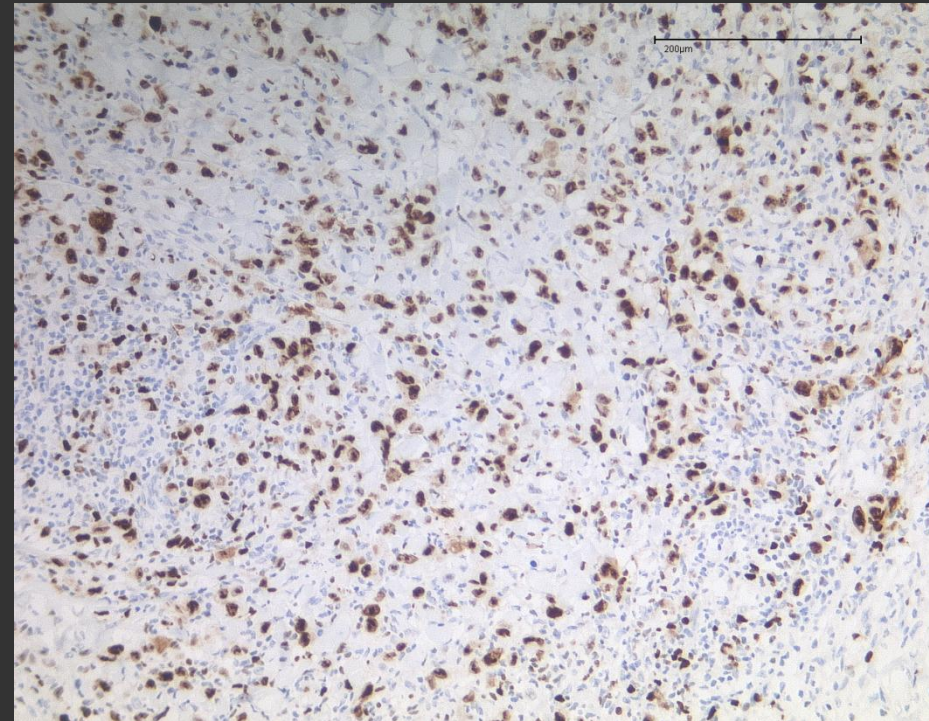
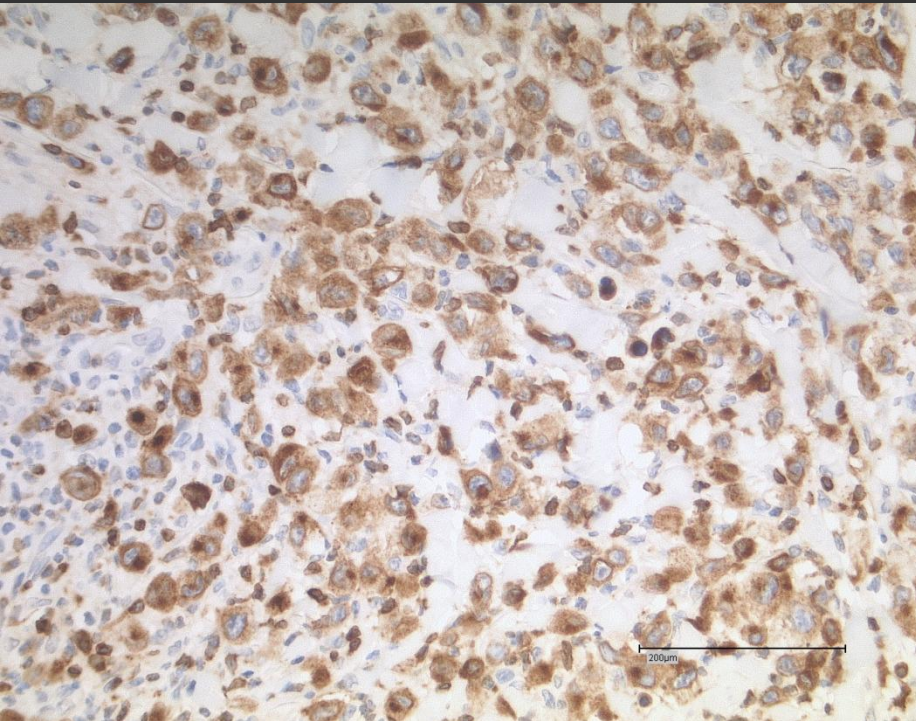
<http://www.sante.gouv.fr/questions-reponses-implants-mammaires-et-lymphomes-anaplasiques-a-grandes-cellules.html#contexte>



Dichtes kollagenes Bindegewebe mit herdförmigen Infiltraten eines zellreichen Tumors. Bei stärkerer Vergrößerung relativ kohäsiv wachsende Zellen mit breitem Zytoplasma, großen Zellkernen mit prominenten Nukleolen.



Sämtliche Tumorzellen exprimieren kräftig das Aktivierungsantigen CD30. Bei starker Vergrößerung ist die Expression von CD30 an der Zellmembran und im Bereich des Golgi-Apparates lokalisiert (Immunhistologische Darstellung mittels eines monoklonalen CD30 Antikörpers)



Sämtliche Zellen des anaplastischen großzelligen Lymphoms exprimieren das zytotoxische Molekül Perforin (immunhistologische Darstellung mittels eines monoklonalen Antikörpers gegen Perforin). Der Ki67 Index ist sehr hoch und beträgt ca. 80% (immunhistologische Darstellung mittels des anti-Ki67 Antikörpers MIB-1).

Anaplastische großzellige Lymphome (ALCL) bei Frauen mit Brustimplantaten

- **Anaplastische großzellige Lymphome der Brust sind sehr selten.**
- **Die Häufigkeit variiert zwischen den verschiedenen Ländern, auch innerhalb Europas. In Deutschland sind nur vereinzelte Fälle beschrieben. Ein Anstieg der Inzidenz ist nicht erkennbar.**
- **Die Beschwerden der betroffenen Patientinnen sind Implantat-bezogen.**
- **Beim Auftreten seröser Flüssigkeit in der Implantat – Kapsel ist das anaplastische großzellige Lymphom eine Differenzialdiagnose und bei der zytologischen bzw. histologischen Aufarbeitung zu berücksichtigen .**
- **Die Therapie ist Lymphom-spezifisch mit kurativer Intention.**

Anaplastisch großzellige Lymphome (ALCL) bei Frauen mit Brustimplantaten

- weitere Informationen -

Empfehlung zur Meldung neuer Fälle

Bundesinstitut für Arzneimittel und Medizinprodukte, www.bfarm.de

Datensammlung der FDA

<http://www.fda.gov/MedicalDevices/ProductsandMedicalProcedures/ImplantsandProsthetics/BreastImplants/ucm239995.htm>

DGHO Deutsche Gesellschaft für Hämatologie und Medizinische Onkologie

Berolinahaus, Alexanderplatz 1, 10178 Berlin (Mitte), www.dgho.de