

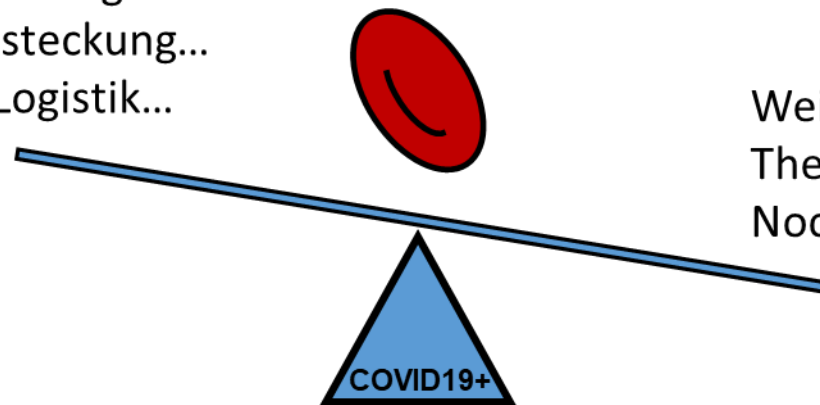
Die verlängerte Virusausscheidung von SARS-CoV-2 in Patient*innen mit hämatoonkologischer Grunderkrankung.

Virusausscheidung von SARS-CoV-2

Beobachtungen aus der Praxis

- (Krebs-)sgesunde Patient*innen – Virusausscheidung von Median 10 d (Tarabay et al. 2021)
- Patienten*innen mit malignen hämatologischen Erkrankungen (Hochrisikogruppe) – Virusausscheidung Median 20 d (Aiello et al. 2023)
- Beobachtung onkologische COVID19-Einheit (Universitätsmedizin Göttingen): Ausscheidung SARS-CoV-2 > 20d ?!

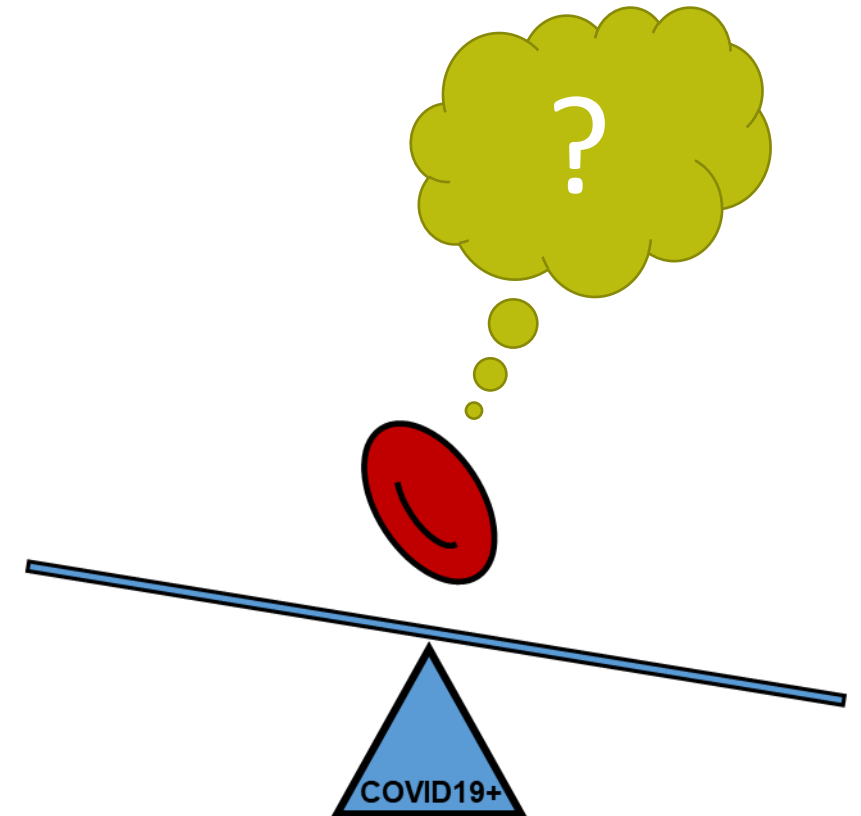
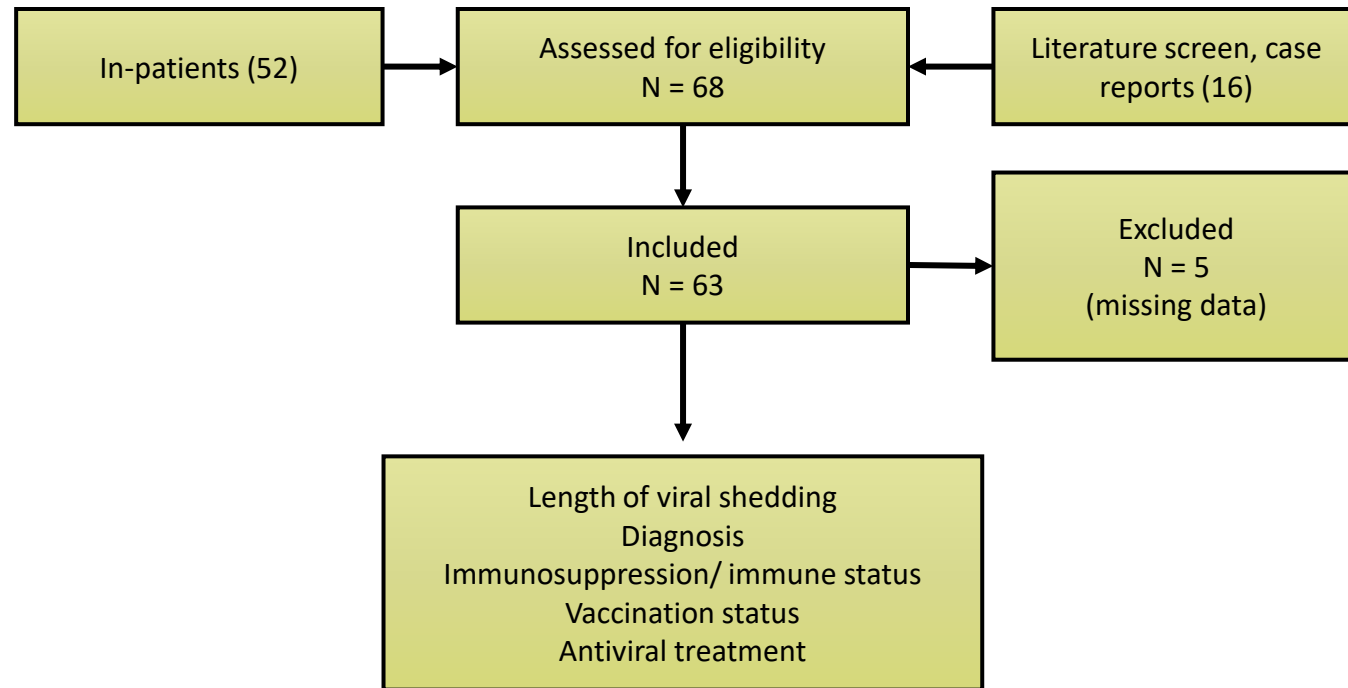
Warten bis negativ?
Keine Ansteckung...
Bessere Logistik...



Weiter Therapie?
Therapiedruck.
Noch infektiös?

Retrospektive Fallanalyse

- Göttinger Kohorte (02/2022-02/2023) + publizierte Fallberichte (hämatologische Neoplasien)

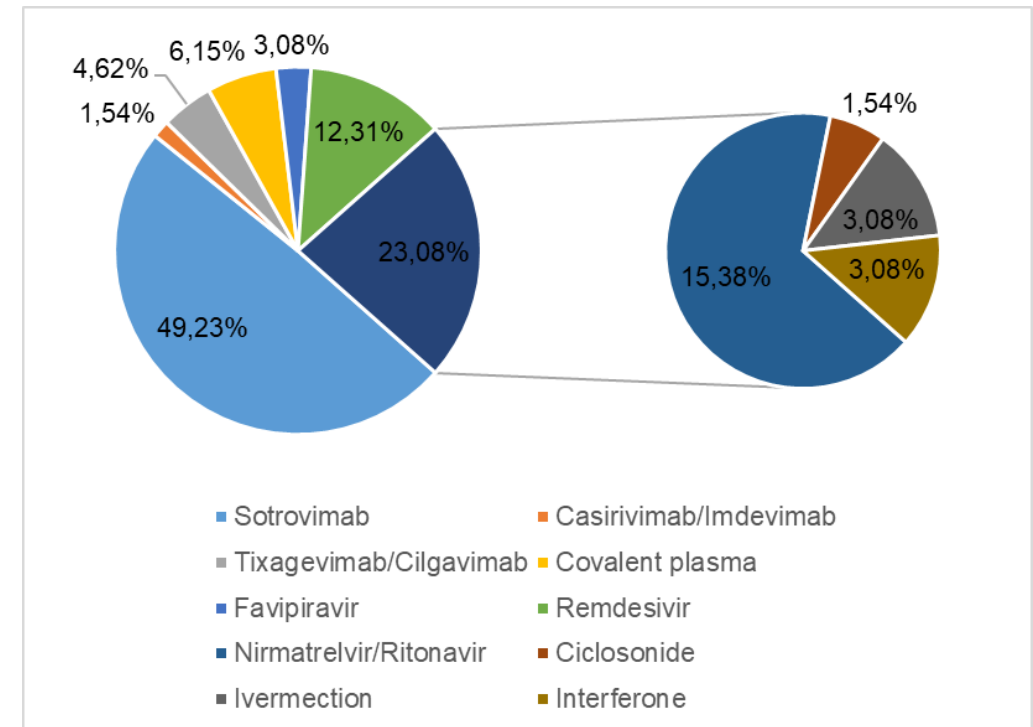


Retrospektive Fallanalyse

- Göttinger Kohorte + Fallberichte

		N (patients)
Gender	Male	26
	Female	37
Age	(mean +/-SD years)	60 +/- 12
Diagnosis	Lymphoma	40
	Acute leukaemia	15
	Solid tumours	3
Immune status	Steroids > 7 d	19
	Other immunosuppressants	23
	Antibody deficiency	13
	CD20-antibody	17
Vaccination status	Vaccinated	22

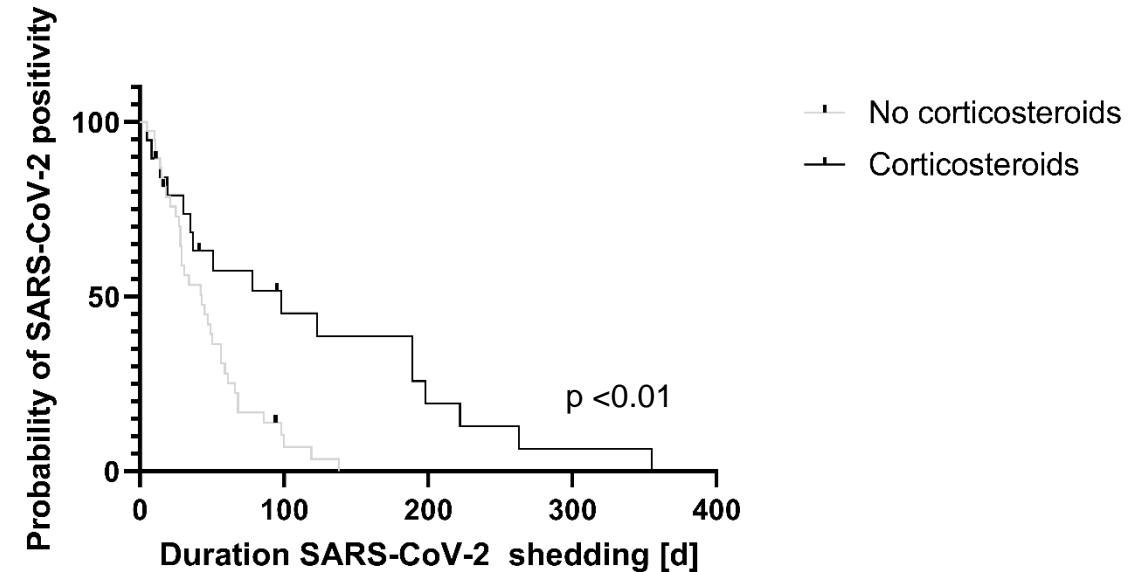
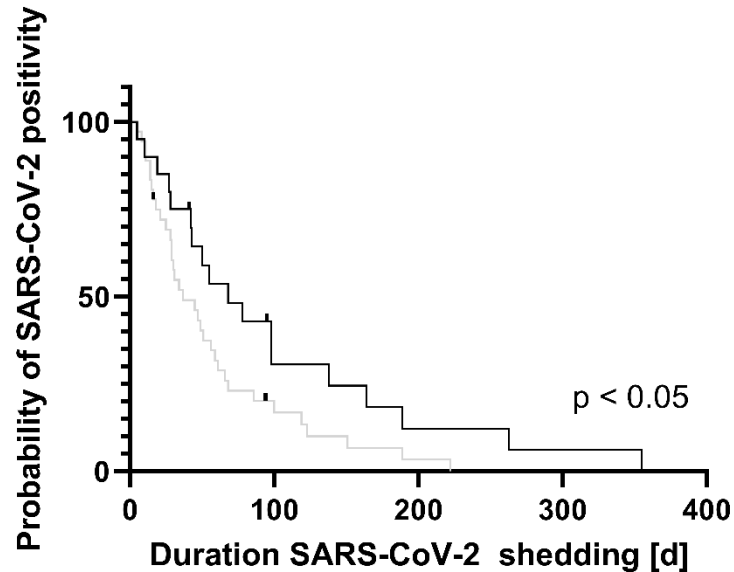
Klinische Daten der gepoolten Kohorte.



Antivirale Therapie, 65 Interventionen bei 63 Patient*innen.

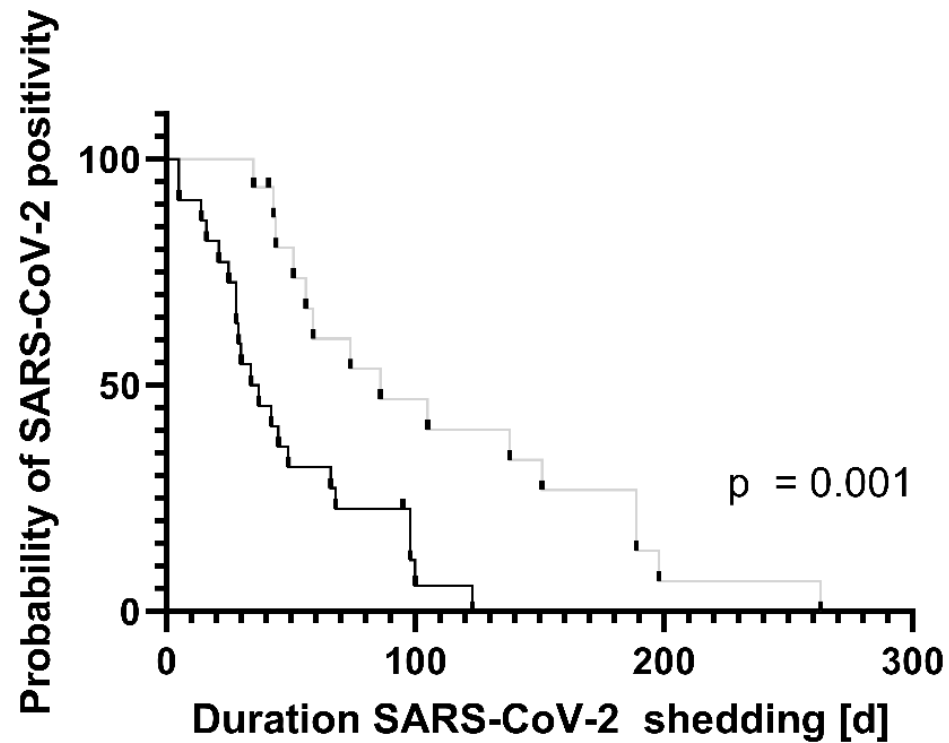
Virusausscheidung von SARS-CoV-2, begünstigende Faktoren I

- B-Zeldepletion und Immunsuppression mit Kortikosteroiden



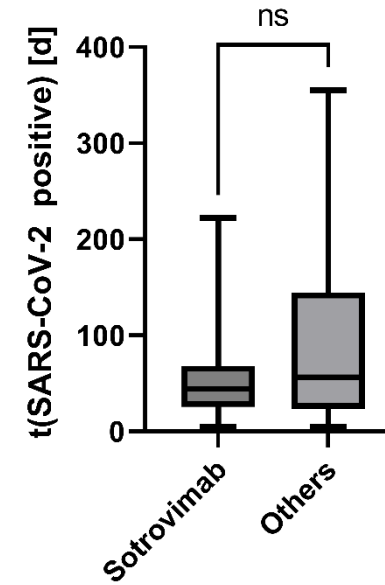
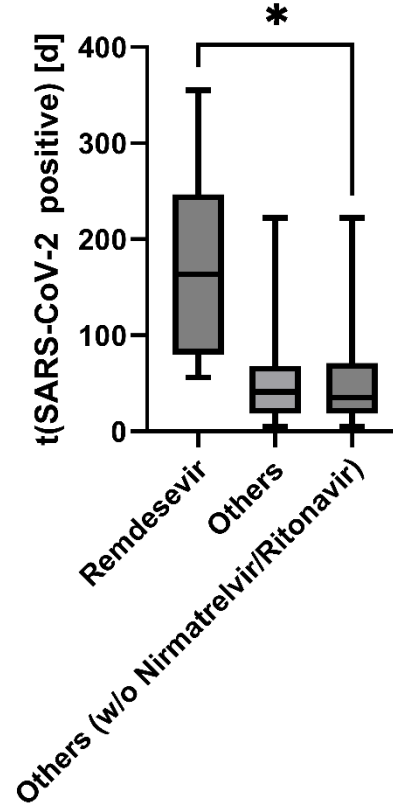
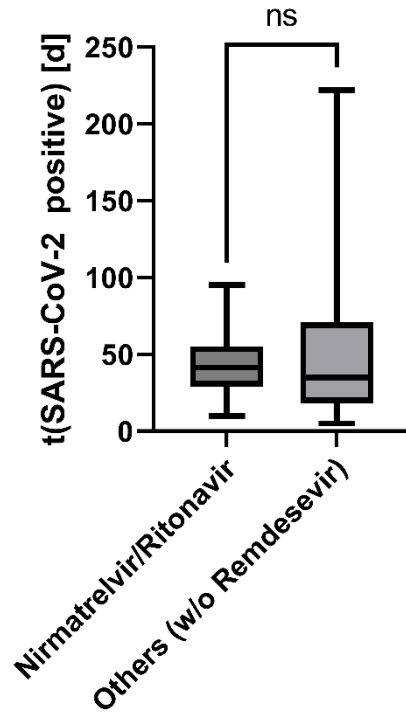
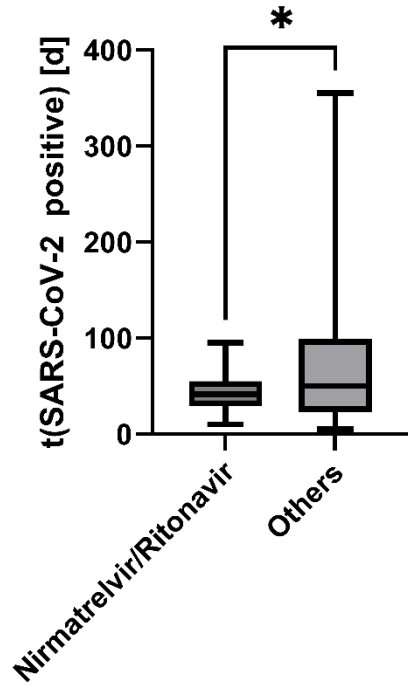
Virusausscheidung von SARS-CoV-2, begünstigende Faktoren II

- Impfstatus



	Geimpft	Ungeimpft
Mediane Virusausscheidung [d]	35,5	86

Virusausscheidung und antivirale Therapie



Zusammenfassung

- Patient*innen mit einer malignen hämatologischen Erkrankung zeigen eine längere Virusausscheidung als nichtkrebskranke Menschen
- Impfung verkürzt die Virusausscheidungsdauer!
- Patientinnen mit B-Zellmangel oder unter B-Zell-depletive Therapie zeigen eine längere Virusausscheidung.

Zu guter Letzt...ein Dankeschön an

- Das gesamte Team der interdisziplinären Station 5024 (Radioonkologie/Hämatologie und Medizinische Onkologie), das unermüdlich getestet und teils schwerstkranke Patient*innen trotz SARS-CoV-2-Ausscheidung liebevoll betreut hat.
- Cand. med. Alexander Angleitner, der die präsentierten Daten annotiert und ausgewertet hat.
- PD Dr. Raphael Koch, der die Station oberärztlich betreut und für fachliche Diskussionen stets offen ist.