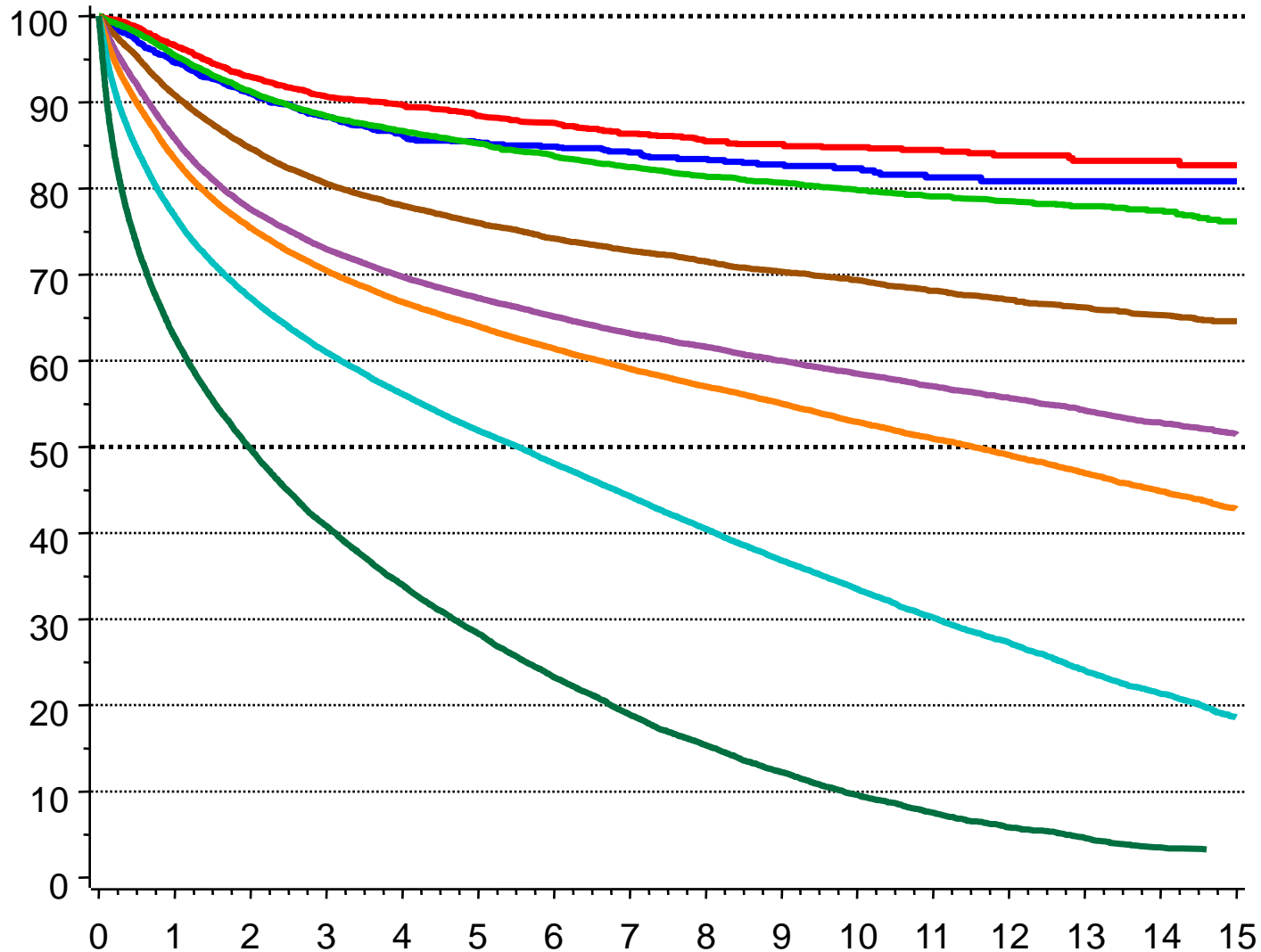


Tumorregister München: Alle Tumoren

Gesamtüberleben nach Alter für Männer und Frauen (n=245445)

%



Alter

< 20 J.
n=1774

20-29 J.
n=3098

30-39 J.
n=9060

40-49 J.
n=21640

50-59 J.
n=42011

60-69 J.
n=71400

70-79 J.
n=63297

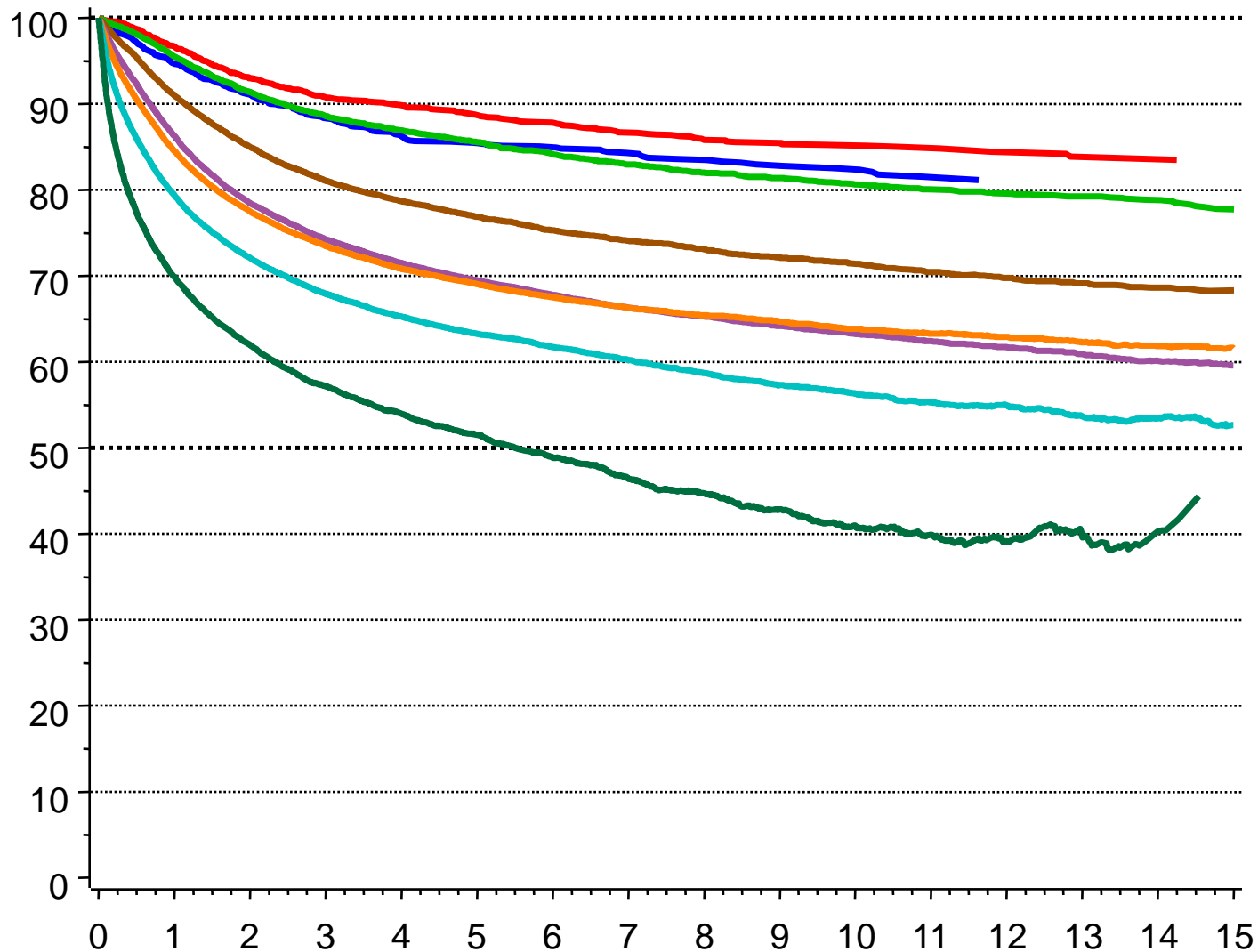
>= 80 J.
n=33165

Jahre

Tumorregister München: Alle Tumoren

relatives Überleben nach Alter für Männer und Frauen (n=245445)

%

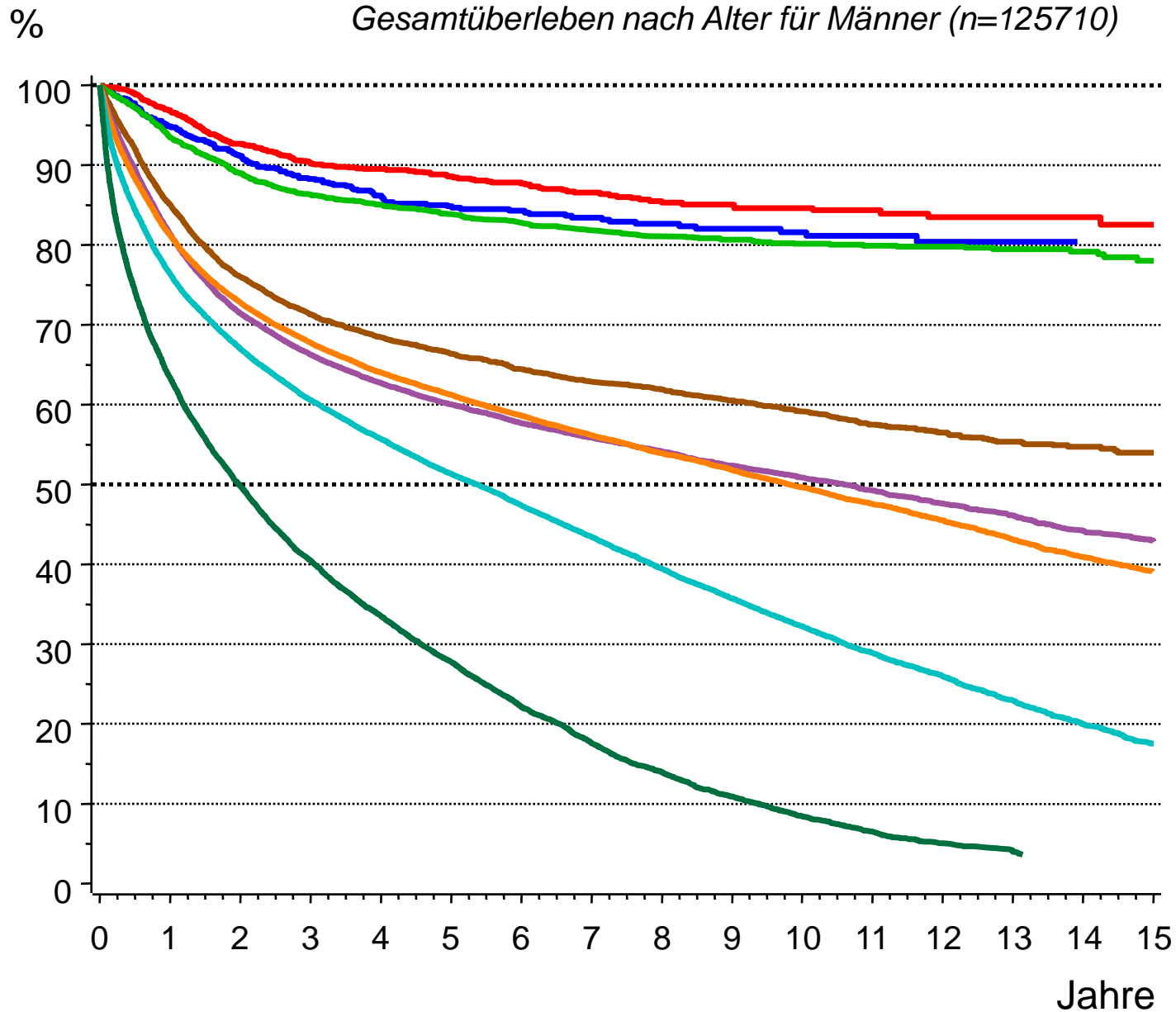


| Alter |
|---------------------|
| < 20 J. n=1774 |
| 20-29 J. n=3098 |
| 30-39 J. n=9060 |
| 40-49 J. n=21640 |
| 50-59 J. n=42011 |
| 60-69 J. n=71400 |
| 70-79 J. n=63297 |
| >= 80 J. n=33165 |

Jahre

Tumorregister München: Alle Tumoren

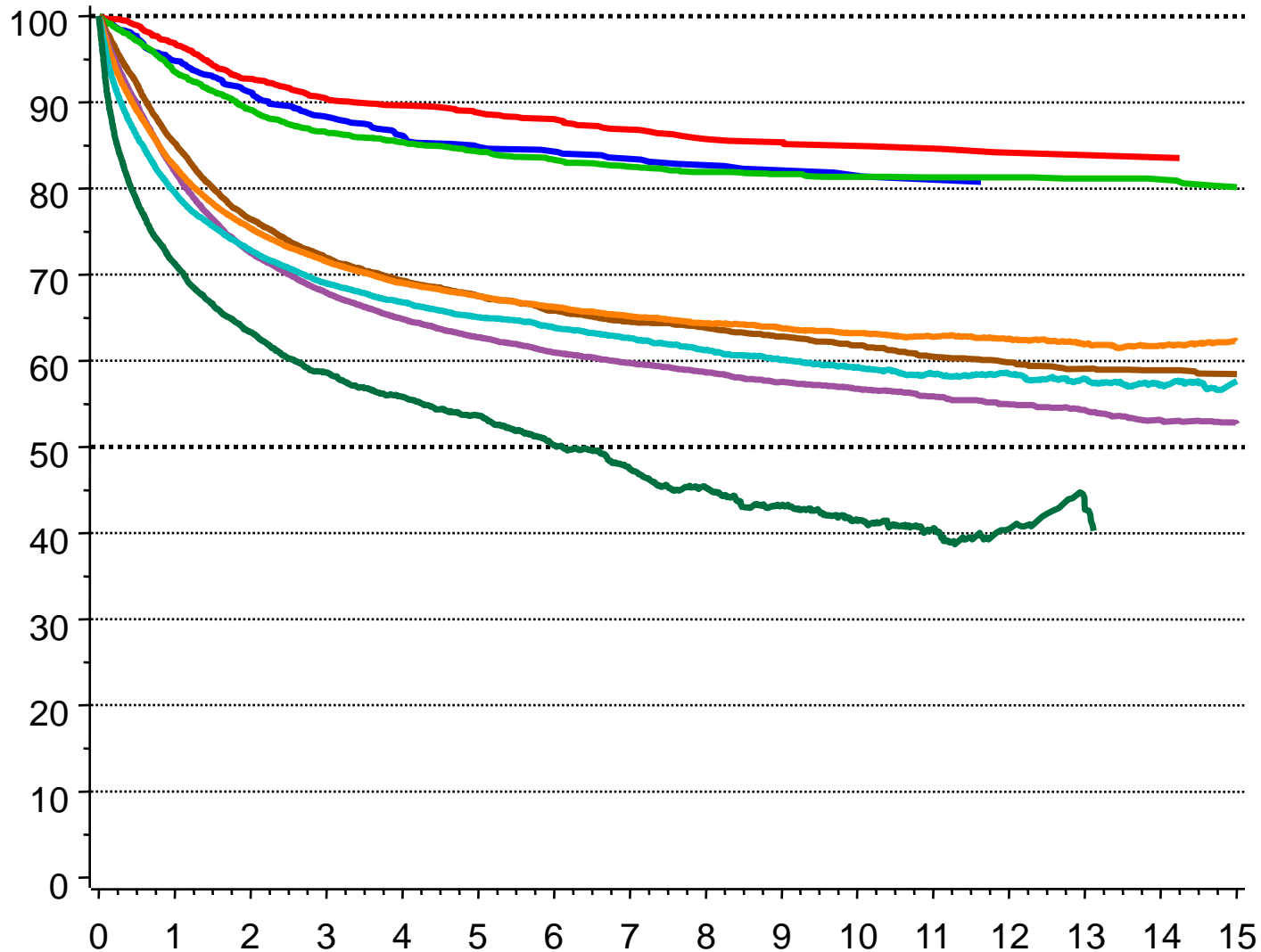
Gesamtüberleben nach Alter für Männer (n=125710)



Tumorregister München: Alle Tumoren

relatives Überleben nach Alter für Männer (n=125710)

%

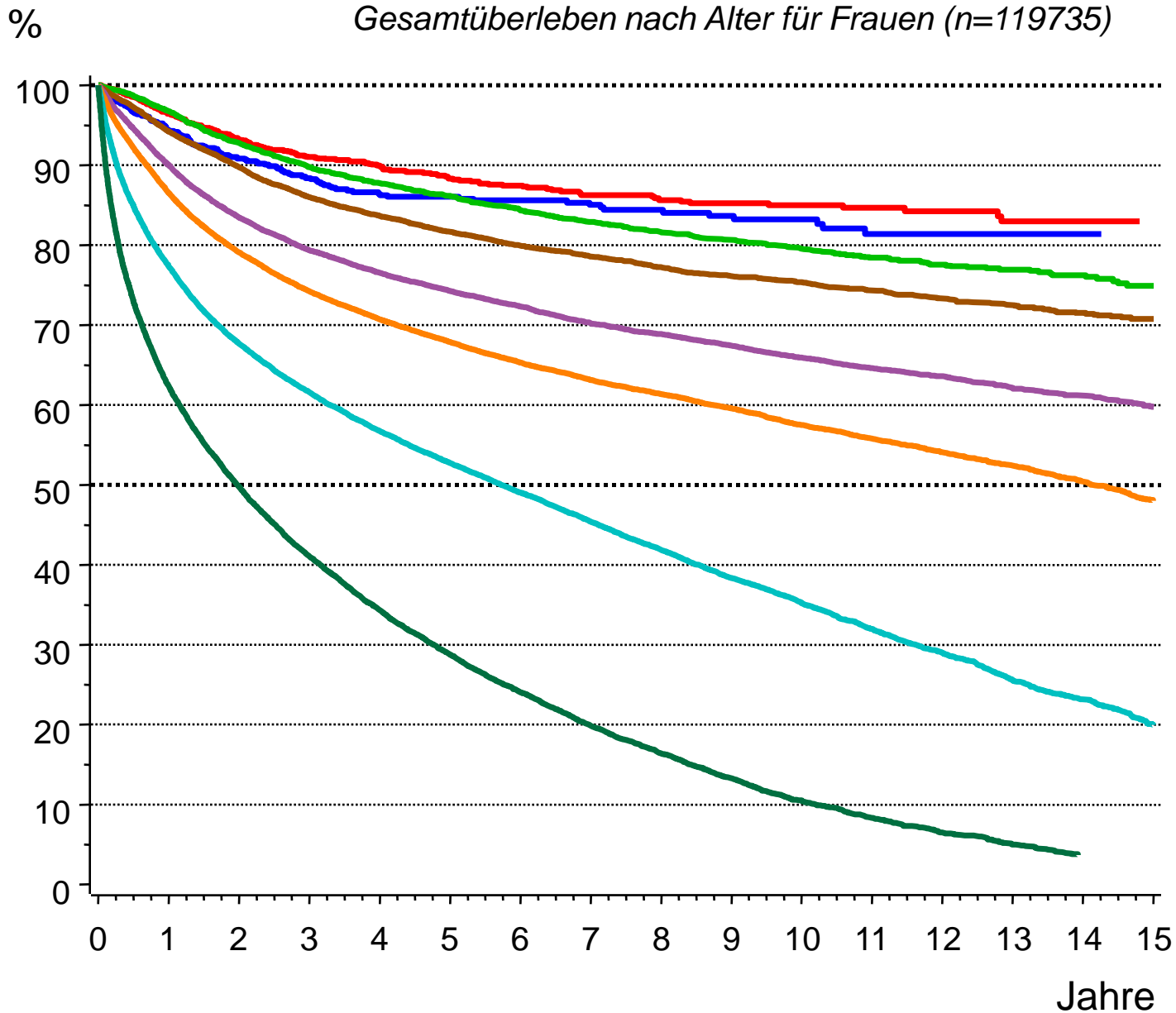


| Alter |
|---------------------|
| < 20 J. n=981 |
| 20-29 J. n=1512 |
| 30-39 J. n=3559 |
| 40-49 J. n=7969 |
| 50-59 J. n=20472 |
| 60-69 J. n=41515 |
| 70-79 J. n=36078 |
| >= 80 J. n=13624 |

Jahre

Tumorregister München: Alle Tumoren

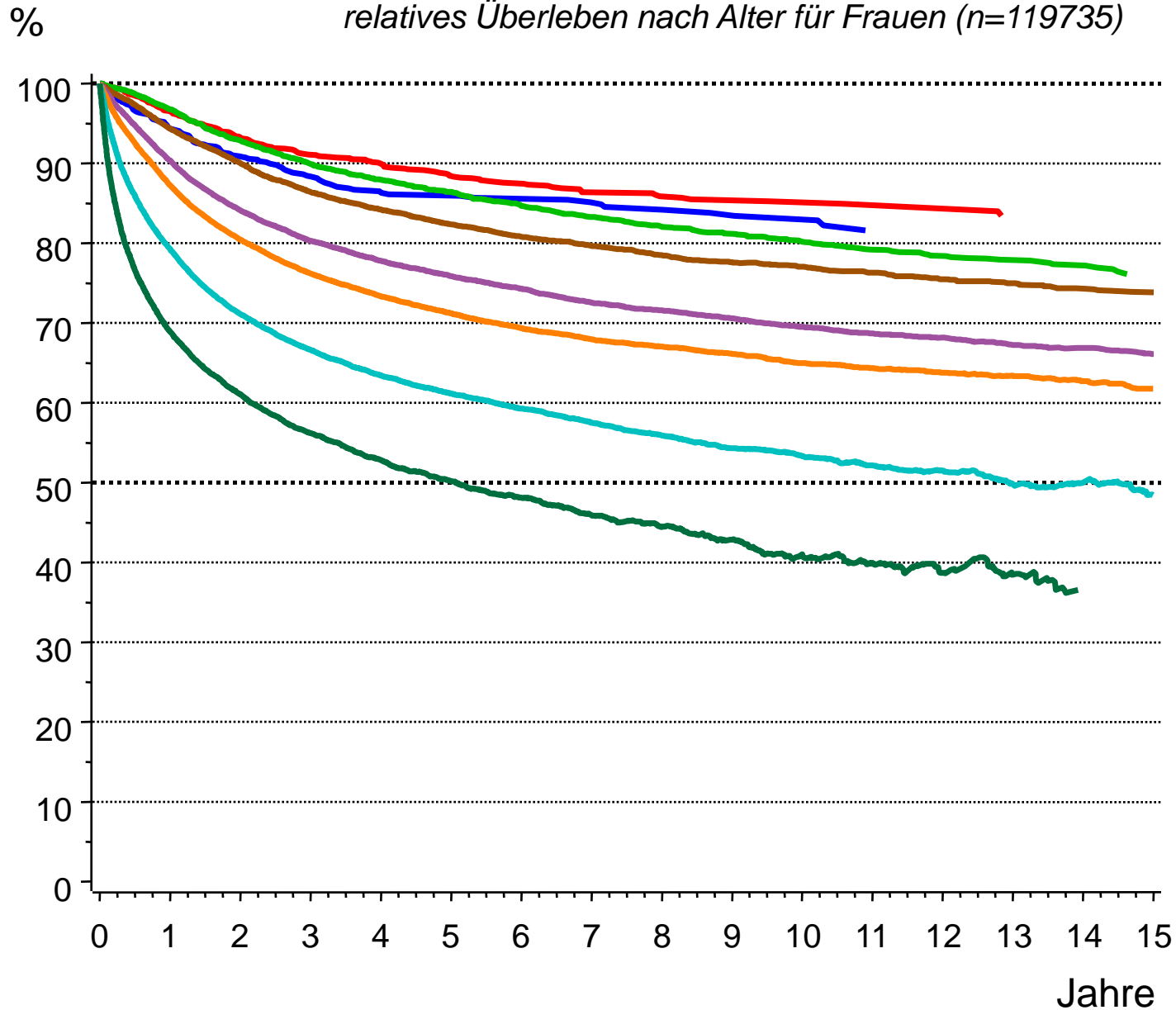
Gesamtüberleben nach Alter für Frauen (n=119735)



| Alter |
|---------------------|
| < 20 J. n=793 |
| 20-29 J. n=1586 |
| 30-39 J. n=5501 |
| 40-49 J. n=13671 |
| 50-59 J. n=21539 |
| 60-69 J. n=29885 |
| 70-79 J. n=27219 |
| >= 80 J. n=19541 |

Tumorregister München: Alle Tumoren

relatives Überleben nach Alter für Frauen (n=119735)



| Alter |
|---------------------|
| < 20 J. n=793 |
| 20-29 J. n=1586 |
| 30-39 J. n=5501 |
| 40-49 J. n=13671 |
| 50-59 J. n=21539 |
| 60-69 J. n=29885 |
| 70-79 J. n=27219 |
| >= 80 J. n=19541 |