

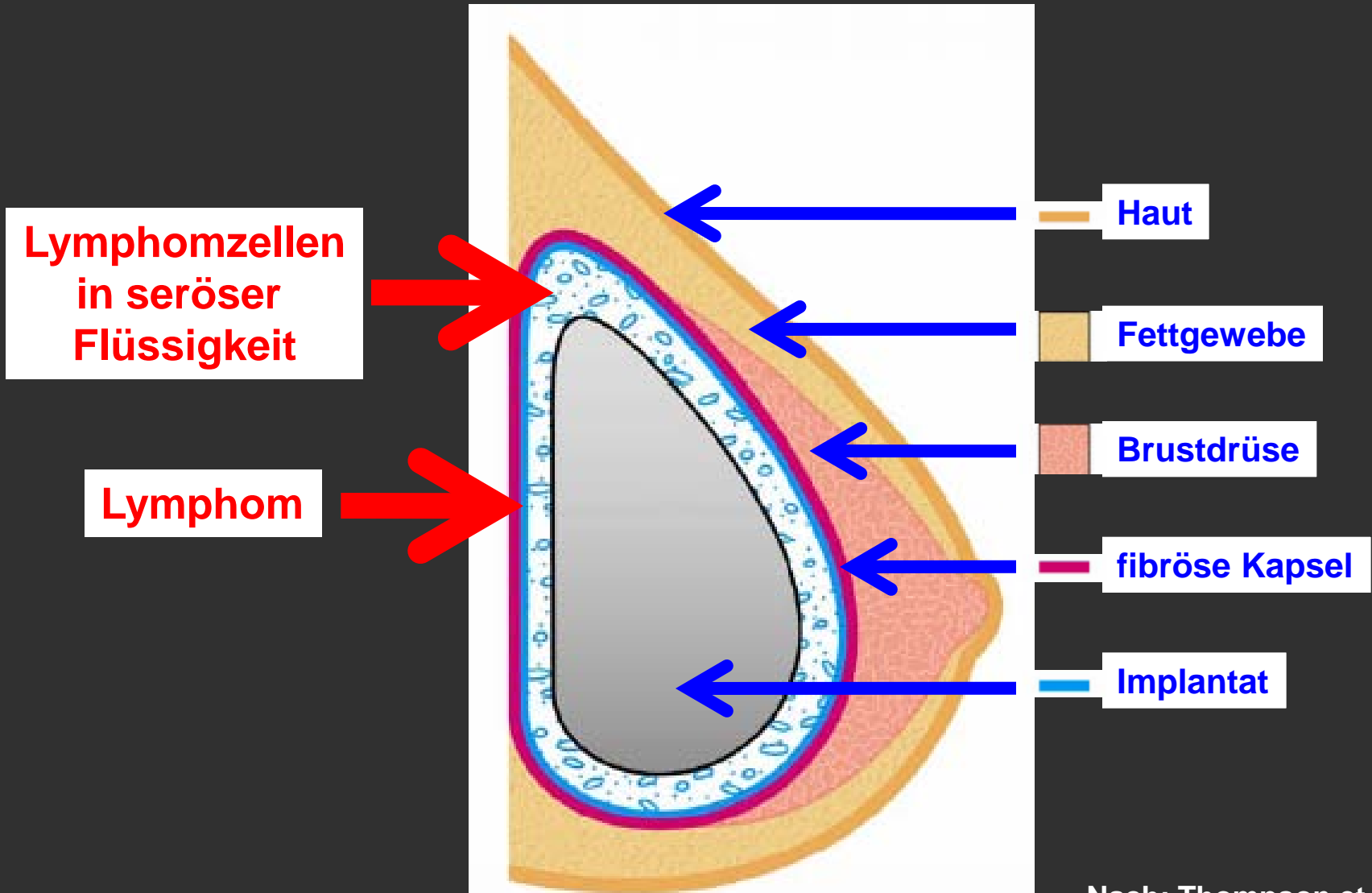
Anaplastische
großzellige Lymphome
bei Frauen mit
Brustimplantaten

Hämatologie /
Onkologie

Prof. Dr. med. Bernhard Wörmann
Hamburg

Pathologie

Prof. Dr. med. Ioannis Anagnostopoulos
Berlin

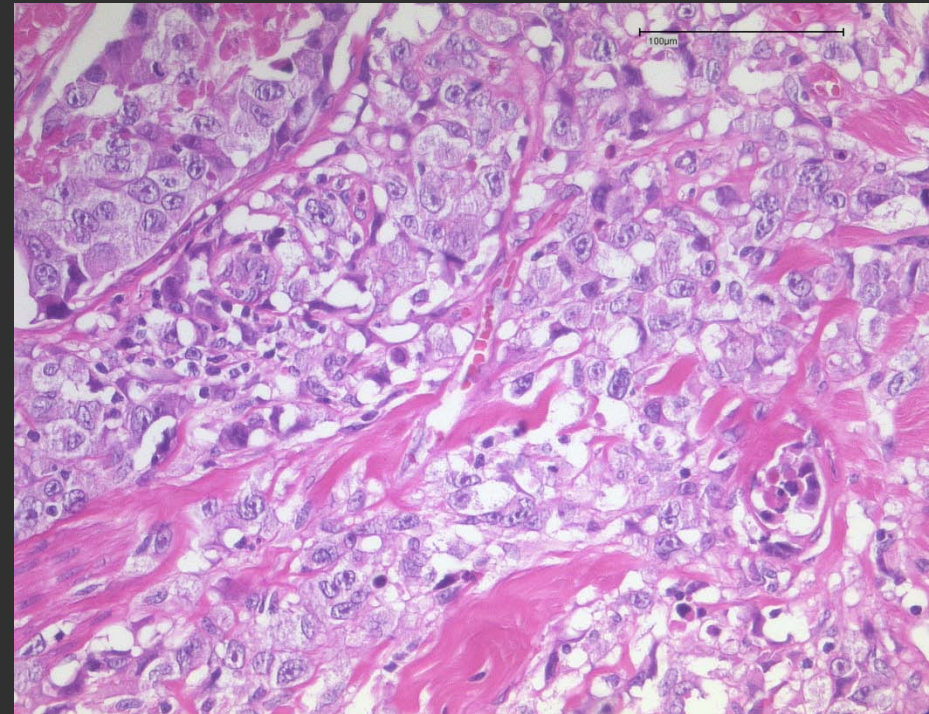
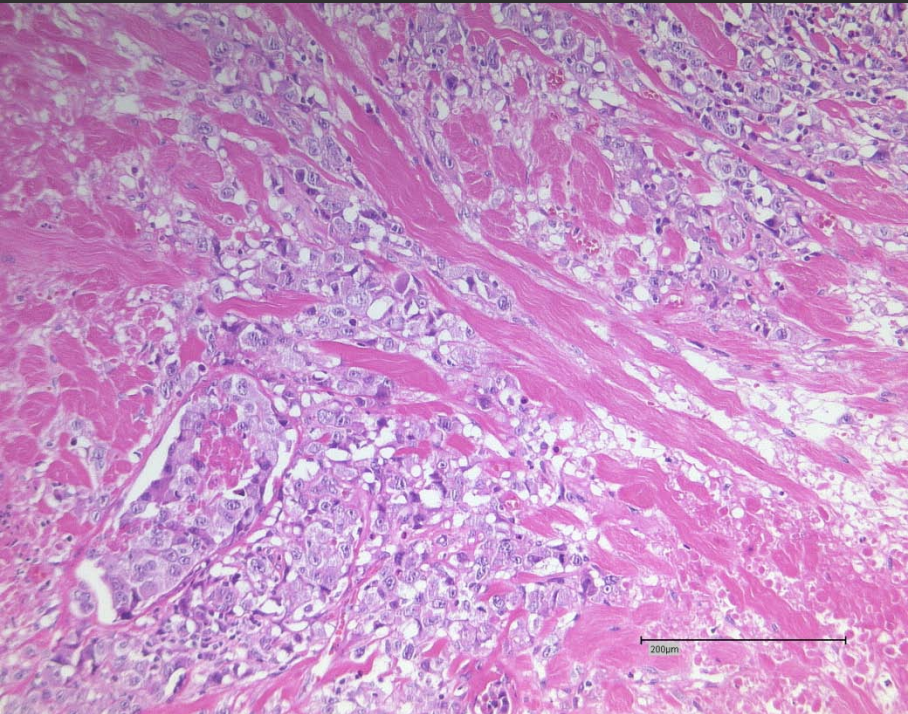


Anaplastische großzellige Lymphome (ALCL) bei Frauen mit Brustimplantaten

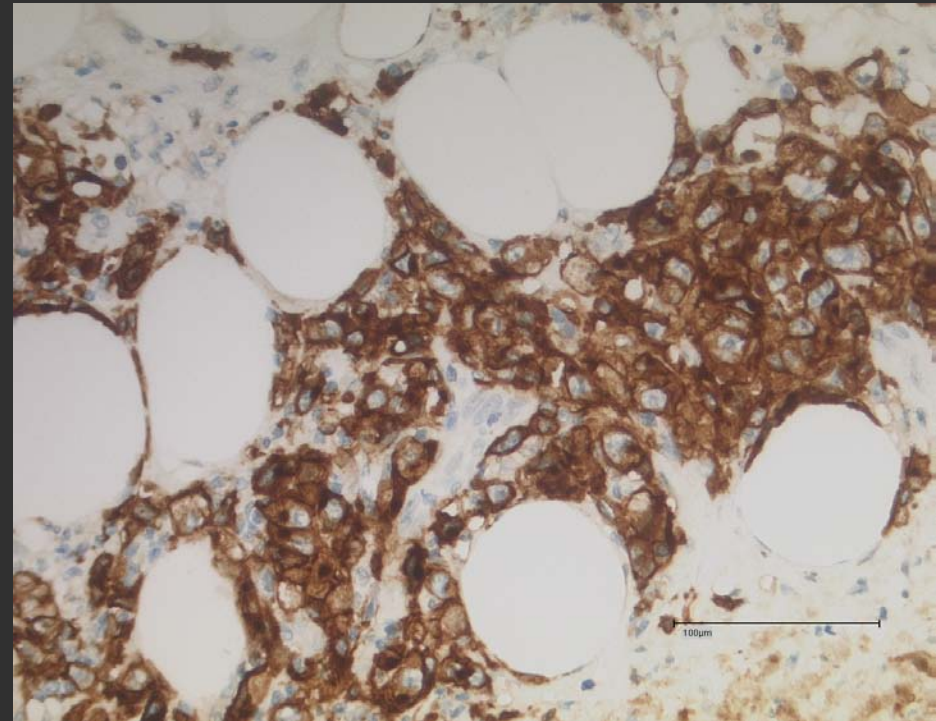
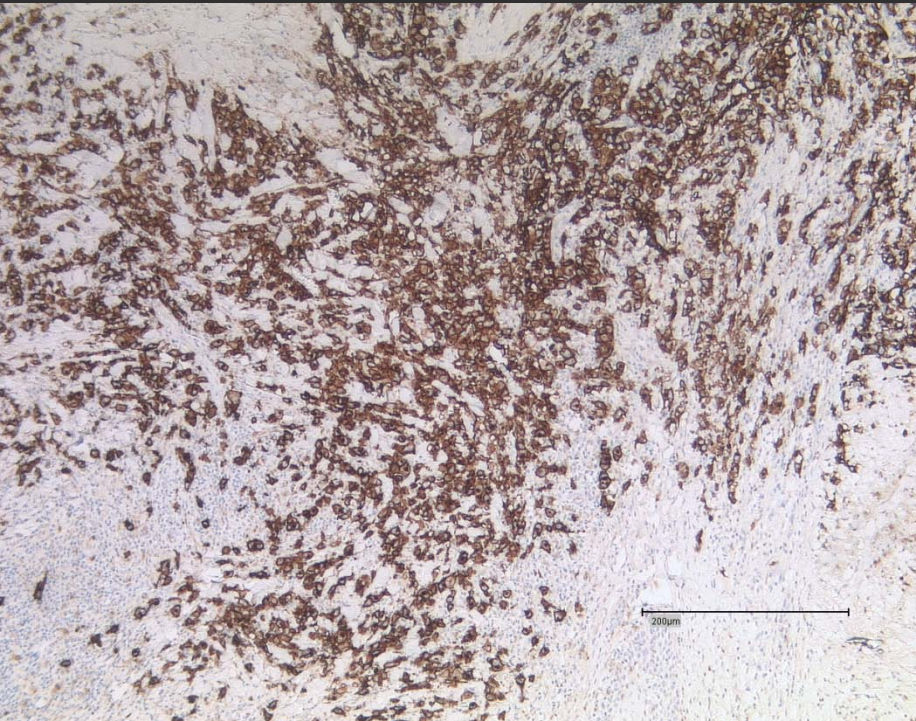
Anzahl publizierter Fälle	34	
Alter in Jahren (median, Spanne)	51	(28 – 87)
Zeit vom Implantat bis zur Diagnose des Lymphoms in Jahren (median, Spanne)	8	(1 – 23)

Anaplastische großzellige Lymphome (ALCL) bei Frauen mit Brustimplantaten

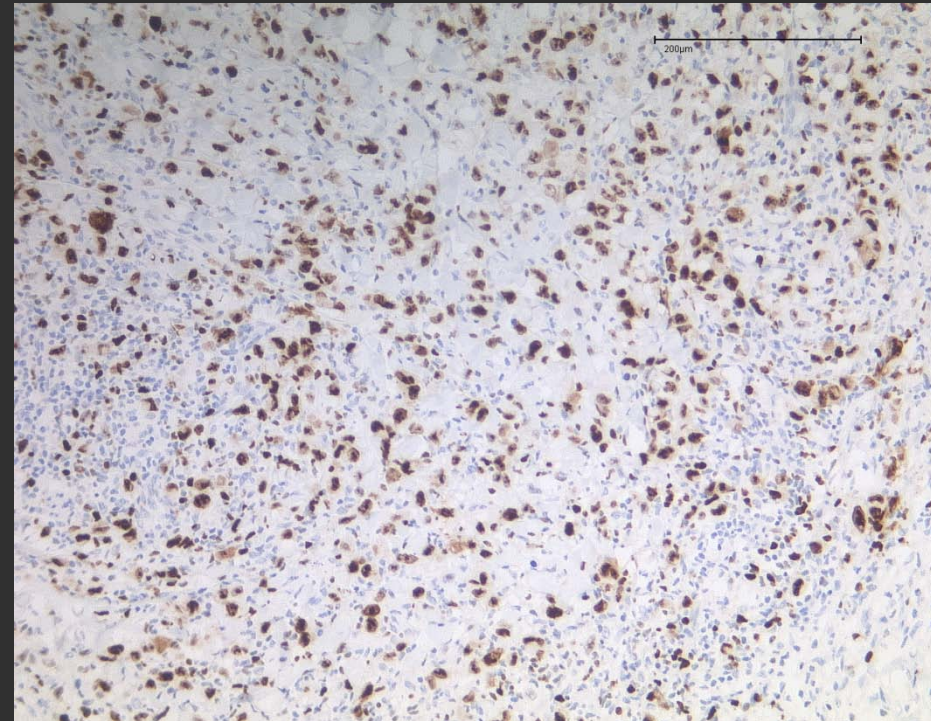
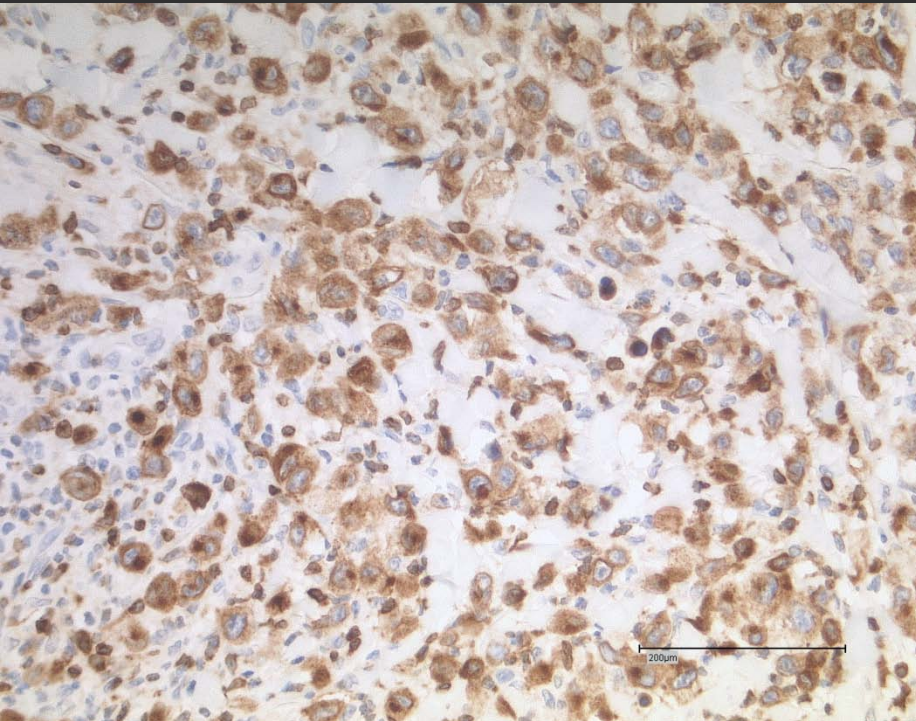
Anzahl publizierter Fälle		34
Typ des Implantats	Silikon	24
	Kochsalz	7
	nicht bekannt	3
Anlass des Implantats	Rekonstruktion	11
	Aufbau	19
	nicht bekannt	4



Dichtes kollagenes Bindegewebe mit herdförmigen Infiltraten eines zellreichen Tumors. Bei stärkerer Vergrößerung relativ kohäsiv wachsende Zellen mit breitem Zytoplasma, großen Zellkernen mit prominenten Nukleolen.



Sämtliche Tumorzellen exprimieren kräftig das Aktivierungsantigen CD30. Bei starker Vergrößerung ist die Expression von CD30 an der Zellmembran und im Bereich des Golgi-Apparates lokalisiert (Immunhistologische Darstellung mittels eines monoklonalen CD30 Antikörpers)



Sämtliche Zellen des anaplastischen großzelligen Lymphoms exprimieren das zytotoxische Molekül Perforin (immunhistologische Darstellung mittels eines monoklonalen Antikörpers gegen Perforin). Der Ki67 Index ist sehr hoch und beträgt ca. 80% (immunhistologische Darstellung mittels des anti-Ki67 Antikörpers MIB-1).

Anaplastische großzellige Lymphome (ALCL) bei Frauen mit Brustimplantaten

- **Anaplastische großzellige Lymphome der Brust sind sehr selten.**
- **Die FDA sieht einen Zusammenhang mit Brustimplantaten auf der Basis von 34 publizierten und etwa 60 bekannten Fällen weltweit.**
- **Die Beschwerden der betroffenen Patientinnen sind Implantat-bezogen.**
- **Beim Auftreten seröser Flüssigkeit in der Implantat – Kapsel ist das anaplastische großzellige Lymphom eine Differenzialdiagnose und bei der zytologischen bzw. histologischen Aufarbeitung zu berücksichtigen .**
- **Die Therapie ist Lymphom-spezifisch mit kurativer Intention.**

Anaplastisch großzellige Lymphome (ALCL) bei Frauen mit Brustimplantaten

- weitere Informationen -

Empfehlung zur Meldung neuer Fälle

Bundesinstitut für Arzneimittel und Medizinprodukte, www.bfarm.de

Datensammlung der FDA

[http://www.fda.gov/MedicalDevices/ProductsandMedicalProcedures/
ImplantsandProsthetics/BreastImplants/ucm239995.htm](http://www.fda.gov/MedicalDevices/ProductsandMedicalProcedures/ImplantsandProsthetics/BreastImplants/ucm239995.htm)

DGHO Deutsche Gesellschaft für Hämatologie und Onkologie

Berolinahaus, Alexanderplatz 1, 10178 Berlin (Mitte), www.dgho.de